

## CO TO KALWARIA ZEBRZYDOWSKA?

**Kalwaria Zebrzydowska** jest ośrodkiem ruchu pielgrzymkowego do sanktuarium pasyjno-maryjnego oo. bernardynów, które w 1999 r. zostało, jako jedyna **kalwaria** na świecie, wpisane na listę światowego dziedzictwa UNESCO.



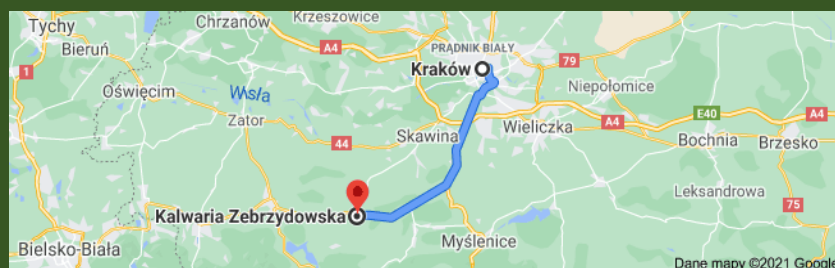
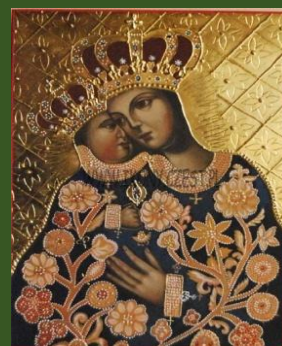
## ATRAKCJE

Przez miejscowość poprowadzono wiele szlaków turystycznych pieszych i tras rowerowych, blisko są również szlaki Beskidu Małego o silnie pofalowanych wzniesieniach i łagodnych dolinach, związanych często z osobą Jana Pawła II. W okolicy warto zwiedzić Lanckoronę z ruinami średniowiecznego zamku oraz górę Żar.

# KALWARIA ZEBRZYDOWSKA

## GDZIE SIĘ ZNAJDUJE?

Kalwaria leży w województwie małopolskim, a z samego Krakowa dojazd trwa ok. 50 min (ok. 37 km).



## DLACZEGO WARTO JĄ ODWIEDZIĆ?

- można miło spędzić czas z rodziną,
- znajduje się blisko Brzeska,
- można poznać cudowne oblicze Matki Boskiej Kalwaryjskiej